

加藤新聞



●歯の痛み

歯が痛いけど、原因が分からないという経験はありませんか？

歯の痛みには、**歯原性歯痛**と**非歯原性歯痛**があります。

『歯原性歯痛』

歯や歯周組織に生じた炎症などにより、当該部位・関連部位に自覚される歯痛のこと

『非歯原性歯痛』

歯や歯周組織以外に生じた痛みが原因で、関連痛として自覚される歯痛のこと

つまり、痛みの

原因が歯・歯周組織以外でも、歯が痛くなる可能性があるのです。



■非歯原性歯痛の種類

①非定型歯痛

痛みが起こる神経ネットワークの異常によるもの

②筋・筋膜性歯痛

筋肉の過度に収縮した部分からの信

号を、脳が歯痛として感じます。

③神経障害性歯痛

三叉神経痛や、帯状疱疹後の神経痛もこれに含まれます。

④神経血管性歯痛

偏頭痛や群発頭痛の症状のひとつです。

⑤心臓性歯痛

狭心症や心筋梗塞の影響で歯に痛みが発生します。

⑥上顎洞性歯痛

鼻炎や蓄膿症などによる痛みです。他にも、メンタル面の可能性も考えられます。

このように、非歯原性歯痛には様々な種類があります。

「歯を治療すれば治るはずだ」と治療を繰り返していると、痛みをこじらせてしまうことも。

原因不明の痛みがある場合は、歯以外に原因があるかもしれません。

●金属アレルギー

人の体内にはカルシウム・カリウム・ナトリウム・鉄・マグネシウム・亜鉛など多数の金属元素が含まれてい

ます。

これらは、健康な人体を作るために必要な金属です。

しかし、皮膚と

接触する事で拒絶

反応を起こし、か

ぶれなどの症状を

もたらすことがあ

ります。

これが金属アレ



■歯科金属アレルギー

虫歯になった時、歯の治療にも金属は使用されます。

特に、お口の中は唾液によって金

属がイオンとして溶け出すことがあ

り、アレルギー反応を起こすことが

あります。

歯科金属アレルギー

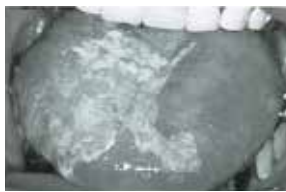
による症状は、

口腔内の金属が接触

している部位に現れ

るとは限りません。

金属アレルギーに



よる疾患のうち、アトピー性皮膚炎が67.5%というデータもあります。

また、歯科金属が原因でも、取り除いた後1年以上症状の改善が見られないこともあります。

■日常生活でも注意！

全身性接触皮膚炎では、歯科金属だけでなく、金属を多く含む食品から経消化管的に吸収される金属についても注意しなければなりません。

たとえば、ピーナツなどの種実類や、大豆やお茶には、ニッケルが多く含まれています。

チョコレートとココアにはクロムが多く含まれていることもあります。

食品以外にも、靴の皮底にコバルトが使われているものあり、アレルギーを発症したケースもあります。

日常生活のなかで、金属を吸収する機会が多いことも知っておきましょう。

●審美サイト リニユール！

加藤歯科医院のホームページには、総合ホームページ(本サイト)の他にも、審美・インプラント専門のものがあります。

本サイトよりも詳細に各テーマに特化したホームページになっています。

この度、審美サイトをリニユールしました！

スマホでも見やすいように調整してありますので、ぜひご覧ください。

<http://yamaguchi-shinbishiika.jp/>



Q 今年も夏がやってきます!!
夏に聞きたい曲は?
またどんな時に聞きたい?

- 院長** 達郎かな/海で
- 河口** 夏休み/ドライブ
- 和井元** なし(その時に流れている曲)
- 原田** 夏が来る/夏本番前に
- 倉岡** 上海ハニー/海辺をドライブしている時
- 白松** 夏色/散歩している時
- 桑野** なし(その場に流れている曲)
- 磯部** 希望の轍/運転中
- 西村** Monster Dance/フェス前

Q 今年七夕に何をお願いしますか?

- 院長** 充実した一年を
- 河口** 健康
- 和井元** ストレスフリー
- 原田** 痩せたい
- 倉岡** サマージャンボ一攫千金
- 白松** 健康
- 桑野** 丸1日でもいいから独りつききりになりたい
- 磯部** 予定のない休日
- 西村** 健康第一

◎ 今月のコラム ◎
愈岡 朋子

加藤新聞をご覧頂きましてありがとうございます。助手の倉岡です。さて、今回は旅行記第2弾!!5月に大阪へ行ったときの思い出を書こうと思います。

今回は、大学の頃から組んでいるバンドメンバーと、たまには練習ばかりじゃなく遊びにいこうぜ!!ということで、大阪のひらかたパーク、そしてアニオタ西日本の聖地、難波へと行きました。

1日目はひらかたパークへ。お天気にも恵まれ、三十路超えた大人が、子供以上にはしゃいでみました。私は意外にも絶叫系大スキなので、ジェットコースター系はすべて乗りつくしてやりました!!



5人中2人ほど絶叫系NGの方がいらっしやったのですが、ほどほどに乗せつつ、写真をとってもらいつつ閉園まで楽しく過ごしました。

2日目は某有名なアニメグッズ専門店やら、コスプレ衣装のお店やらが立ち並ぶ難波へ。

バンド自体はビジュアル系なのですが、またまた5人中3人がアニオタです。...

これまたワイワイとお買い物をしたり、写真を撮ったりと、まるで大学生のノリで楽しい旅行になりました。各地にバラバラに住んでいるので、メンバーには年2〜3回しか会えないのですが、毎回昔と変わらずしゃげる最高の友達なのです!!

ひとまず旅行は落ち着いたので、次回はまた下関のオススメスポットを紹介していきます!!お楽しみに!!

院長のオススメ図書

あなたは、ニュース番組を見て、今世界で起きていることを知っているつもりになっていないでしょうか?

「どうして?」と聞かれて答えられますか?

この本はその「なぜ?」を解決してくれるはず。この本を読み、これからの日本をもっとみんなで真剣に考えねばと強く

感じました。

『ニュースの「なぜ?」は世界史に学べ 日本人が知らない100の疑問』

S B 新書



★あしがき★

今回も加藤新聞を最後までご覧頂きありがとうございます。次回も皆様の歯に役立つ情報をお届けします!

休診日のお知らせ ※日曜・祝日定休

2016年7月23日(土)、8月27日(土)
お盆休み 8月13日(土)~16日(火)

土曜日午後 診療のお知らせ
~ 矯正治療 ~

2016年 7月9日(土)
2016年 8月20日(土)

予告なく変更する場合がございます。ご了承ください。
詳しくは院内掲示板、またはHPをご覧ください。

審美サイトがリニューアル! 美容コーナーでは美容に関するお悩みを解消します! ぜひご覧ください!

URL ▶ <http://yamaguchi-shinbishika.jp/> 加藤審美歯科 検索