

加藤 歯科

Kato Dental Clinic

〒751-0016 山口県下関市細江町1-3-2

TEL 083-231-1182

FAX 083-233-1182

mail info@kato.or.jp

H P www.kato.or.jp

診察時間

- 平日 午前9:00～午後6:30
- 木曜 午前9:00～午後1:00
- 土曜日 午前9:00～午後1:00



携帯からはコチラ!

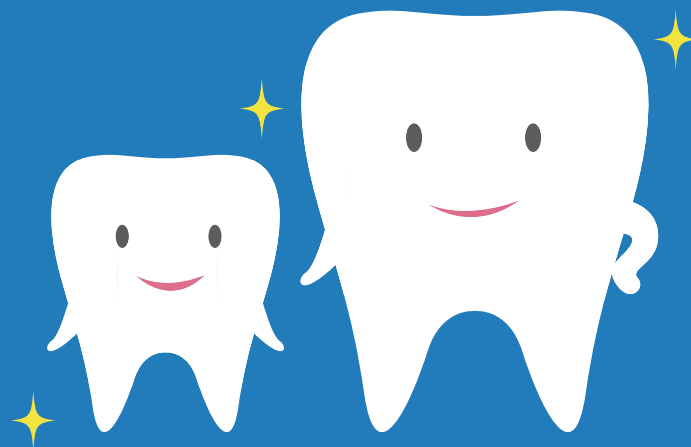
<http://www.kato.or.jp/m/>

加藤歯科HPより **facebook** ページもご覧下さい

○ アクセスマップ



ホームホワイトニング 始めませんか?



加藤
歯科
Kato Dental Clinic

INDEX

- はじめに P 2
- なぜ歯は着色してしまうのか P 3
- ホワイトニングとは? P 4
- ホームホワイトニング剤
- ホームホワイトニングの手順 P 5
- ホワイトニング後の注意事項
- ホワイトニングQ & A P 6
- 歯肉ピーリング P 7
- ピーリングの流れ P 8
- 各種金額のご案内 P 9
- 院長よりご挨拶 P10



はじめに

歯は嗜好品や食習慣によって、徐々に色が着き黄ばんでしまいます。
ホワイトニングとは、きちんと清掃していても生活する中で自然に着色してしまう色素を分解・除去し、歯を削らずに白くする方法です。

ホワイトニングには、**オフィスホワイトニング**と**ホームホワイトニング**という2つの方法がありますが、**当院ではホームホワイトニングをお勧めしています。**

ホームホワイトニングの長所には**薬剤が歯の深くまで浸透しやすく、後戻りが少ないこと**が挙げられます。

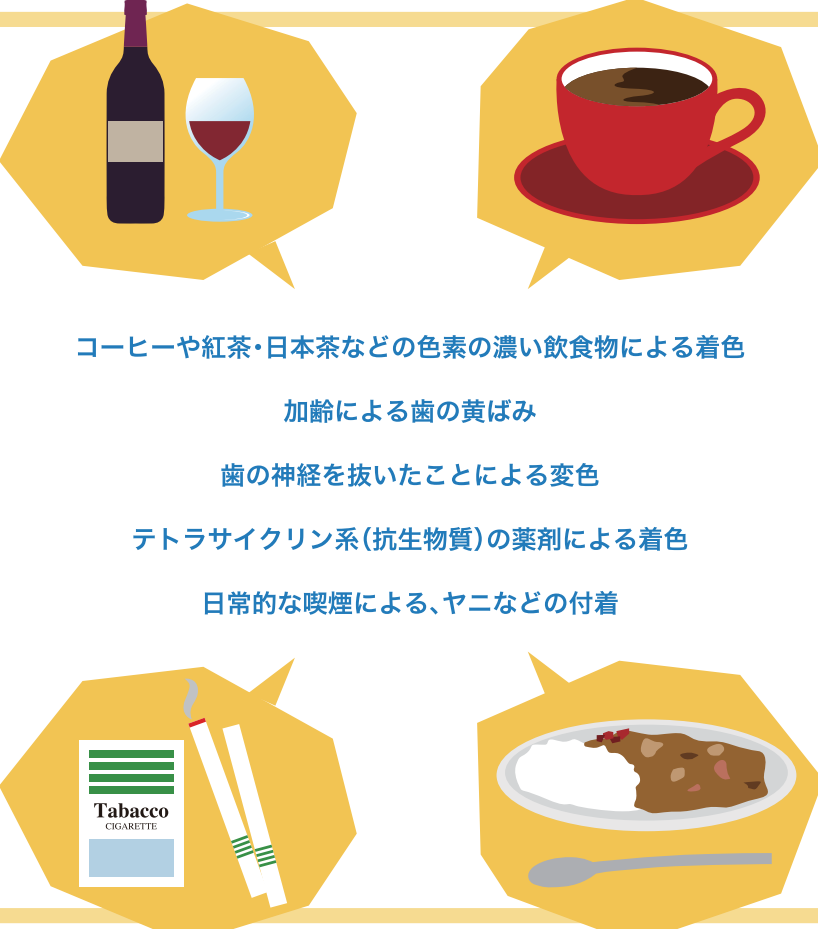
短所として最低でも2週間近い期間が掛かること、また毎日2時間近くトレーを装着して頂く為、根気がいります。



なぜ歯は着色してしまうのか？

歯は毎日歯磨きをしていても、**喫煙**や**コーヒー**、**お茶**や**赤ワイン**などの摂取により少しずつ着色していきます。

ここで、着色の原因となるものをいくつかご紹介します。



コーヒーや紅茶・日本茶などの色素の濃い飲食物による着色

加齢による歯の黄ばみ

歯の神経を抜いたことによる変色

テトラサイクリン系(抗生物質)の薬剤による着色

日常的な喫煙による、ヤニなどの付着

以上のものが挙げられます。

歯の着色が気になる方は、これらの食べ物の摂取を少し控えて頂くか、毎日のブラッシングの際に研磨剤入りの歯磨き粉を使われるのもいいでしょう！

ホワイトニングとは？

従来の方では歯を白くする為には、健康な歯を削ってセラミックを被せたり、差し歯にすることでしか方法がありませんでした。

しかし、ホワイトニングでは歯科専用のホワイトニングジェルで**歯を削ることなく、薬剤を浸透させることで内部の色素や汚れを酸化・分解することにより**、自分の歯を白くすることが可能になりました。

※ホワイトニングの効果には個人差があります。

また、効果の持続性にも個人差がありますが、大体半年くらいで後戻りすることがあります。定期的に歯科医院でのメンテナンスを受けること、着色性の強い食べ物の摂取を控えること、研磨剤入りの歯磨き粉を使って頂く事、などの方法があります。

白い歯で、ワンランク上の笑顔を。自信ある笑顔で人と接してみませんか？
「清潔感」「さわやかさ」を十分印象づけます。



ホームホワイトニングの歴史

歯のホワイトニングの研究が始まったのは、今から100年以上前の1844年です。

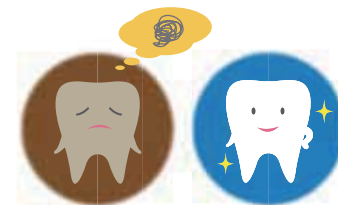
現在のようなホワイトニング剤を使用したホームホワイトニングの方法は、1968年にアメリカの矯正専門医であるDr.Kulsmierにより偶然発見されました。

矯正患者のマウスピースに**過酸化尿素**のゲルを入れて装着したところ、定期検診で患者の歯が真っ白になっている事に気付いたのです。この発見により、現在のホームホワイトニングの原型が出来たと言えます。

ホームホワイトニング剤

変色にもっとも影響を及ぼしているものは、**エナメル質に生じた裂溝に侵入した色素や細菌**です。これらをホームホワイトニング剤に用いられる、10%過酸化水素水の酸化作用で分解し、漂白します。

だから、歯の構造を変えることなく白くすることが可能なのです。



色素や細菌を分解・漂白

ホームホワイトニングの手順

- ①まず始めに1~2分、歯を磨いて下さい。
- ②トレー（プラスチック製のマウスピース）にジェルを流し込んでください。
この時、ジェルを入れる為の窪みに、はみ出さない程度の量を入れて頂きます。
- ③口の中にトレーを装着し、口を閉じます。もしジェルがトレーからはみ出すようでしたら、ティッシュなどで拭きとって下さい。ジェルが歯茎に付いても問題はありません。
- ④1日1回、2時間を目安にトレーを装着します。終わりましたらトレーを外し、口をゆすぎます。
- ⑤トレーを水洗いしておきます。これは何度でも使えます。大切に保管しておいて下さい。
- ⑥治療開始後、2~4週間で効果が出ますが、チェックの為に来院下さい。

当院でマウスピース矯正をされる方については、ホワイトニングの薬剤の購入のみでホワイトニングをする事が出来ます。

また、フッ素配合のジェルを使用すると虫歯予防としても使えます。

ホワイトニング後の注意事項

- ホワイトニング後24時間はコーヒー、紅茶、赤ワイン、カレーなど着色性の飲食物は控えて下さい。
- ホワイトニングのチェック後、4~6ヵ月後に1回、定期的な歯のチェックを受けて下さい。
- 薬のために一時的に歯がしみることがあります。
- 歯の充填物、被せ物、神経を抜いている歯はホワイトニングしても効果がありません。

このような方には、ホワイトニングはお勧め出来ません。

- 治療の副作用(重度のテトラサイクリン)による変色
- 金属材料の影響による変色
- 妊娠中、また授乳中の方
- 無カタラーゼ症の方

※個々の歯によって、程度に差があり色調は必ず後戻りが生じます。
よって、一度のホワイトニングで満足のいく効果が得られない場合があります。

ホワイトニング Q&A

Q ホワイトニングで、どんな歯でも白く出来ますか？

A 差し歯やプラスチックの詰め物など、人工物は白くなりません。

Q ホワイトニングに痛みはありませんか？

A 一般的に痛みを伴うことはありません。
しかし、虫歯の多い方や知覚過敏のある方、また、歯に大きな亀裂がある方や歯肉退縮のある方はしみる可能性がある為、先に歯の治療をされてからホワイトニングをされることをお勧めします。

Q 寝ている間に使用しても大丈夫ですか？

A 長時間装着したまましていると、強い知覚過敏が出る可能性があります。
二時間を目安に装着して下さい。

Q ホワイトニングの効果の持続はどれ位ですか。

A 本来の歯の色や生活習慣により持続期間は異なるので、一概には言えませんが大体一年程度で後戻りしていきます。
ただし、ホワイトニング前の状態(元の色)に戻る事はありません。より白さを長続きさせる為に、定期的なメンテナンスをお勧めします。
また、元の白い状態に戻すには再度のホワイトニングをお勧めします。
その為にもトレーは大切に保管しておいて下さい。薬剤を購入するだけで再度ホワイトニングをして頂けます。

Q ホワイトニング後、白さを長く保つ秘訣はありますか？

A 赤ワインやコーヒー、ウーロン茶、紅茶など着色を引き起こしやすい物の摂取を控えられることをお勧めします。
また、タバコを吸われている方はせっかく白くなった歯に、ヤニをつけて汚してしまいますので、控えて頂いた方が良いと思われます。歯磨剤及びフッ素の入った歯磨き粉を使うことで白さを持続することが出来ます。

歯肉ピーリング

歯肉の着色、気になりませんか？

タバコを吸っていると、
なんだか歯肉が
黒くなってきた…。

ホワイトニングをして
歯を白くしたけど、
歯茎が綺麗な感じがしない…。



このようなお悩みを抱えている方は、ぜひ歯肉ピーリングをお試し下さい。
歯肉ピーリングとは歯肉の着色(黒ずみ)を取り除き、自然で美しい歯茎を取り戻すことが出来る方法です。

3~4日程度、ピーリング剤を塗布した部分の歯肉が灰色になりますが、塗布部分が剥がれると1週間後には綺麗な歯肉がよみがえります。自然着色の場合、再発はほとんどありません。

ただし、喫煙される方や口呼吸の症状をお持ちの方などは再発することがあります。

※金属の土台(メタルコア)が入っている方は、治療の行程で土台の形を整える際に、金属の破片による歯肉の色素沈着が起こる事があります。これは外科処置でしか取り除く事が出来ませんのでご注意ください。



ピーリングの流れ



術前

うっすらと歯肉が黒くなっています。
これはメラニン色素が付着しているからです。
術後7日目の健康なピンク色の歯肉になるまで歯ブラシを歯肉には当てないようにして下さい。



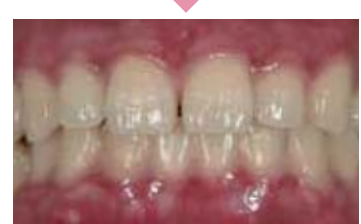
術後

薬剤塗布直後は歯肉が白くなります。少しピリピリするかもしれませんが。
施術当日は辛いものや酸っぱいものなどの刺激物は食べないようにして下さい。



術後3日目

この薄皮が自然に剥がれるのを待ちます。無理矢理剥がさないで下さい。



術後5日目

薄皮が自然に剥がれ、少し赤みのある歯肉が現れます。
剥がれる日数には個人差がありますが、最低でも1週間程度は様子を見て下さい。



術後7日目

赤みがひいて、健康的なピンク色の歯肉の完成です。
歯肉の色が濃い場合や着色が強い場合は、一度の施術では取りきれないケースがあります。
その時は、2週間間隔をあけて、もう一度同じ行程を行う事で歯肉の着色が取り除けます。
※2回目のピーリングについては、もう一度費用が発生します。

 **各種金額のご案内** ※下記の料金は、全て税抜きです。

ホームホワイトニングの料金

- 片顎のみ(トレー+ホワイトニング剤)…………… **15,000円**
- 上下顎(トレー+ホワイトニング剤)…………… **30,000円**
- ホワイトニング剤の追加購入…………… **5,000円**

歯肉ピーリングの料金

- 片顎のみ…………… **3,000円**
- 上下顎…………… **6,000円**

ホワイトニングや歯肉ピーリングに関する詳しい情報は、当院までお問い合わせ下さい。
お電話やホームページからも受け付けております。



院長よりご挨拶

様々な原因による着色歯や変色歯の色調を改善する為、最近日本でも
ホワイトニングが日常的に行われるようになりました。

長年にわたり歯の色調で悩んでいた人達が、歯を削られることなく白
く綺麗にすることが可能になったわけです。

中国には昔から「**明眸皓齒、髮白齒黃**」という諺があります。

若い時は歯が白いが、年齢を重ねるごとに髪は白くなり、歯は黄ばん
でくるとい意味です。このように加齢に伴う歯の審美障害は古くから
指摘されています。

しかし、簡単に歯が白くなり、清潔感のある若々しい口元が取り戻せ
るとしたらどうでしょうか？

コンプレックスがなくなり、口を大きく開けて笑うことが出来る、

とても素晴らしい事だと思いませんか？

歯の着色や変色でお悩みの方は、
ぜひ一度当院にてホワイトニングをお試ください。
諦めず、美しい白い歯を手に入れましょう。

